

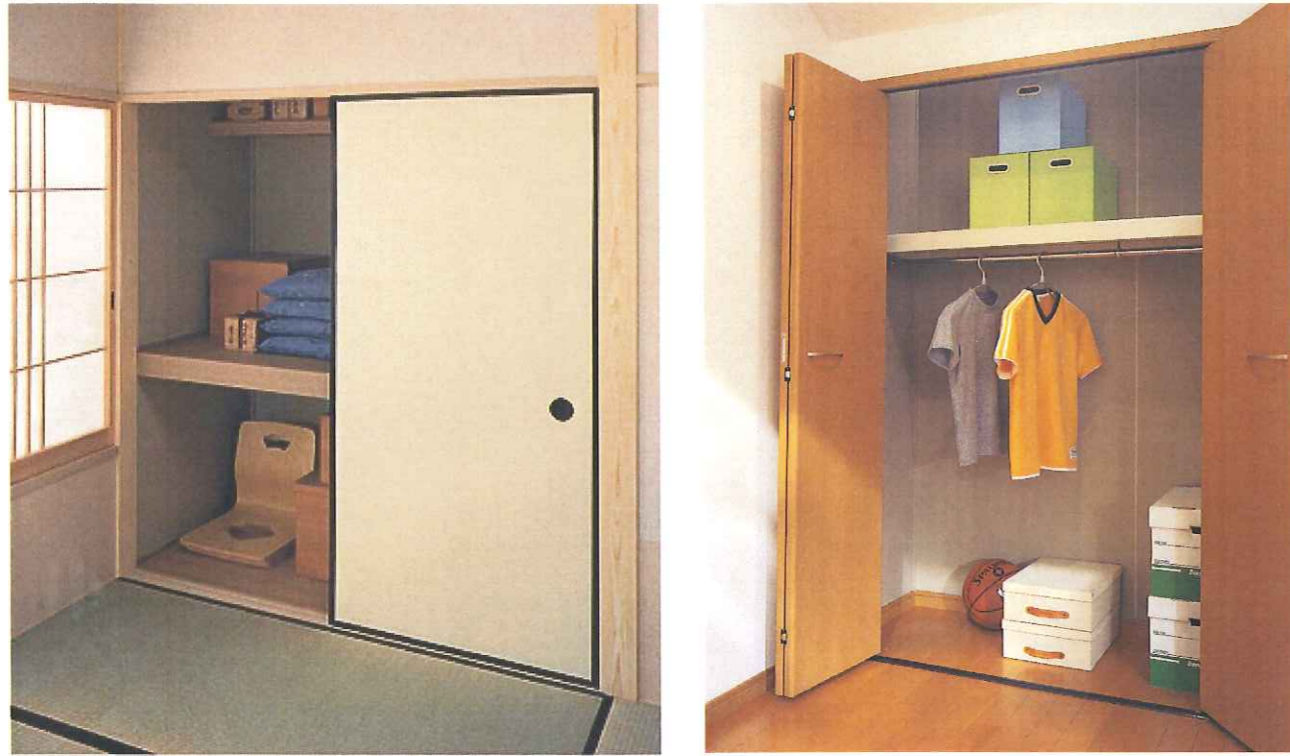
押入棚板セットRⅢ

F★★★★
住宅部品表示ガイドラインによる

オレフィンシート張り(シナ)
PETシート張り(ホワイト)

低VOC
13物質ナール
d
DAIKEN
HEALTHY

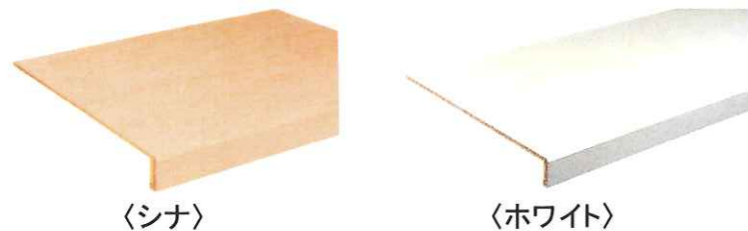
DAIKEN



ニーズに応じた部材選びで、押入スペースがもっと便利に。扉に合わせた色柄でのコーディネートが楽しめます。

- 扉のデザインやカラーに合わせて選べる2柄。
和風は〈シナ〉、洋風は〈ホワイト〉と好相性です。
- クローク収納X10newRⅢシリーズやリビングドアnewRⅢシリーズ「戸襖」とコーディネート出来ます。
- 「ハンガーパイプセット」を棚板・枕棚に取り付ければ、ハンガーで吊るした洋服が掛けられて便利です。

カラーバリエーション



使用上のご注意

- 棚板に傷がつく恐れがありますので、キャスター付収納ボックス等の使用は避け下さい。
- 耐用荷重は、棚板は200kg、枕棚板は100kg、ハンガーパイプは等分布荷重で80kgまでです。それ以上の重量がかからないようにして下さい。
- 衝撃荷重や集中荷重(金庫など)をかけないようにして下さい。
- 汚れた場合は、かたく絞った濡れ雑巾で拭いて下さい。

部材一覧

押入棚板セットRⅢ

| | | | | | | |
|---|---|------------------------------|---|--|----------------------------|--|
| 1-A押入棚板RⅢ 仕様 材:パーティクルボード 裏面:オレフィンシート(シナ) PETシート(ホワイト) 断面形状 カラーバリエーション シナ ホワイト | 2/3 後・横根木 仕様 材:MDF複合板 裏面:オレフィンシート(シナ) PETシート(ホワイト) | 4/5 袖巾指 仕様 材:樹脂 | 6 根太施工用ビスセット 仕様 ビス材質:鉄鋼 キャップ材質:樹脂 | 7 L金具30 仕様 材質:SPCC+クロメートメッキ | 8 隔木 仕様 材:セ/ホ | 9 支え柱 仕様 材:LVL 裏面:オレフィンシート(シナ) PETシート(ホワイト) |
|---|---|------------------------------|---|--|----------------------------|--|

※⑨支え柱は9尺間口のみです。

押入枕棚板セットRⅢ

| | | | | | |
|---|---|------------------------------|---|--|------------------------------------|
| 1-B押入枕棚板RⅢ 仕様 材:パーティクルボード 裏面:オレフィンシート(シナ) PETシート(ホワイト) 裏面:コート紙 断面形状 カラーバリエーション シナ ホワイト | 2/3 後・横根木 仕様 材:MDF複合板 裏面:オレフィンシート(シナ) PETシート(ホワイト) | 4/5 袖巾指 仕様 材:樹脂 | 6 根太施工用ビスセット 仕様 ビス材質:鉄鋼 キャップ材質:樹脂 | 7 L金具30 仕様 材質:SPCC+クロメートメッキ | 11 支え金具30 仕様 材:鉄十数種塗装 |
|---|---|------------------------------|---|--|------------------------------------|

※⑪支え金具は9尺間口のみです。

パイプハンガー

10 ハンガーパイプセット

仕様
 パイプ材質:鉄+ステンレス等
 受金具材質:亜鉛合金クロムメッキ
 仕上げ

尺モジュール

| 品名 | 奥行き | 柄 | 3尺間口 | | 4.5尺間口 | | 6尺間口 | | 9尺間口 | |
|------------------|-----|------|------------|----------|------------|----------|------------|----------|------------|----------|
| | | | 品番 | 設計価格/セット | 品番 | 設計価格/セット | 品番 | 設計価格/セット | 品番 | 設計価格/セット |
| 中段セット (棚板セット) | 810 | シナ | ME1017-4 | ¥14,000 | / | / | ME1017-1 | ¥19,600 | ME1017-3 | ¥38,200 |
| | | ホワイト | ME1014-4 | ¥14,000 | ME1014-5 | ¥18,700 | ME1014-1 | ¥19,600 | ME1014-3 | ¥38,200 |
| 枕棚セット | 375 | シナ | ME1018-4 | ¥8,600 | / | / | ME1018-1 | ¥14,000 | ME1018-3 | ¥23,500 |
| | | ホワイト | ME1016-4N | ¥8,600 | ME1016-5N | ¥11,900 | ME1016-1N | ¥12,700 | ME1016-3N | ¥23,500 |
| ハンガーパイプ | | | ME1094-B04 | ¥2,500 | ME1094-B05 | ¥3,500 | ME1094-B01 | ¥3,800 | ME1094-B03 | ¥6,000 |

メーターモジュール

| 品名 | 奥行き | 柄 | 3尺間口 | | 4.5尺間口 | | 6尺間口 | | 9尺間口 | |
|------------------|-----|------|----------|----------|----------|----------|------------|----------|------|----------|
| | | | 品番 | 設計価格/セット | 品番 | 設計価格/セット | 品番 | 設計価格/セット | 品番 | 設計価格/セット |
| 中段セット (棚板セット) | 915 | シナ | ME1017-6 | ¥16,600 | ME1017-7 | ¥22,300 | ME1017-2 | ¥24,100 | / | / |
| | | ホワイト | ME1014-6 | ¥16,600 | ME1014-7 | ¥22,300 | ME1014-2 | ¥24,100 | / | / |
| 枕棚セット | 415 | シナ | ME1018-6 | ¥11,000 | ME1018-7 | ¥15,400 | ME1018-2 | ¥16,800 | / | / |
| | | ホワイト | ME1016-6 | ¥11,000 | ME1016-7 | ¥15,400 | ME1016-2N | ¥16,400 | / | / |
| ハンガーパイプ | | | / | / | / | / | ME1094-B02 | ¥4,100 | / | / |