

羽柄材・パネル プレカット仕様書

株式会社 万代 プレカット事業部

〒278-0011

TEL 04-7138-3211

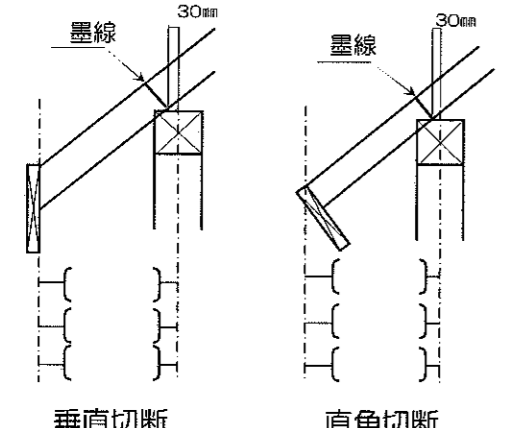
野田市三ッ堀1300-10

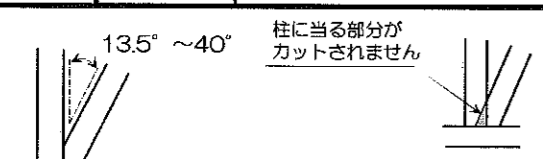
FAX 04-7138-3933

平成 年 月 日

お客様名	ふりがな	様	現場名	ふりがな
上棟予定			搬入予定	

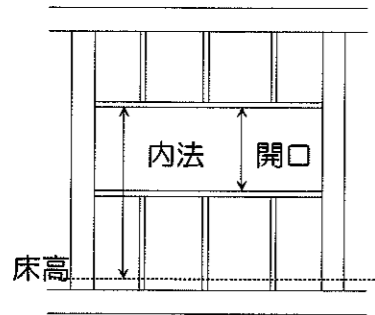
●羽柄材加工可能範囲 全長 300mm~4000mm ●羽柄材の中間加工は、両端部300mm以下は加工出来ません。

垂木	寸法	mm × mm	樹種
 <p>※ 垂木を羽柄プレカットする場合のみ、隅木もプレカットします。</p> <ul style="list-style-type: none"> ・屋根勾配 切妻 2寸~1尺勾配 } までしか加工出来ません。 寄棟 2寸~8寸勾配 ・化粧垂木は加工出来ません。 ・異勾配の隅木及び それにかかる垂木は加工出来ません。 ・異勾配の隅木は、 山、谷とも角材での納品となります。 ・平角の隅木は加工出来ません。 			
垂直切断	直角切断		

筋違	寸法	mm × mm	樹種
 <ul style="list-style-type: none"> ・加工可能角度は13.5° ~40° 迄です。 ・加工可能角度以外は、片面切断となります。 ・上下横架材がないと、加工出来ません。 			

間柱	大壁	寸法	mm × mm	樹種
	大壁	寸法	mm × mm	樹種
	真壁	寸法	mm × mm	樹種

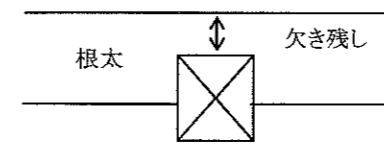
・平面図の全ての開口部に内法高と開口の寸法を記入して下さい。



- ・真壁間柱の筋違欠き及び、大壁間柱のダブルの筋違欠きは15mmの印欠きとなります。残りは現場カットをお願いいたします。
- ・筋違角度が上記範囲外の場合は、間柱に筋違欠きされません。

窓台・窓まぐさ	寸法	mm × mm	樹種	
柱材への加工	突き付け		上下間柱の加工	突き付け

根太 合板受	1F	寸法	× mm	樹種
	2・3F	寸法	× mm	樹種
	ロフト	寸法	× mm	樹種



- ・根太彫りする場合のみ加工します。
- ・根太彫りしない場合は未加工の材料を納入します。
- ・欠き残し量は計算上20mm以下であっても20mm残します。

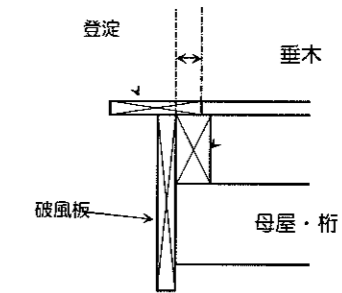
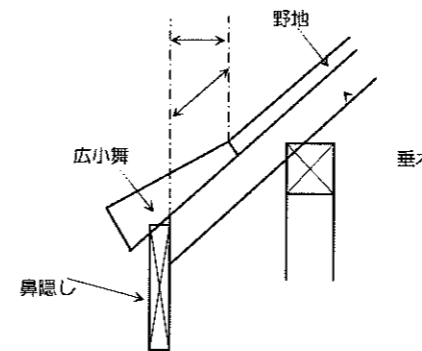
野地	寸法	910 × 1820 × 12 mm	その他	×	×	mm
		寸法	1000 × 2000 × 12 mm	材種		
実	有	実有りの場合はレベルの低い方(軒先)がメスになります。				
	無	軒先メスカット 有・無				

[軒先部]

[妻先部]

垂木先端より mm 返り・出 (水平・勾配)

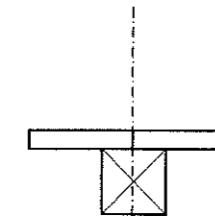
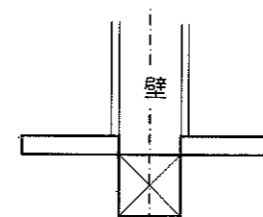
母屋・桁先端より mm 返り・出



床パネル	寸法	910 × 1820 × 12・24・28 mm	その他	×	×	mm							
		寸法	1000 × 2000 × 12・24・28 mm	材種									
実	有	割付領域	1F	洋室	2F	洋室	3F	洋室	ベランダ	割付方法	千鳥	筋違角抜	有
	無		和室	和室	和室	ロフト	そろい	無					

横架材側面

横架材中心



- ・筋違角抜き無しの場合は、筋違はパネル上端から立ちます。
- ・柱部分は角抜きされます。
- ・違うサイズのパネルを混在で使用することは出来ません

・間柱は、梁上端から立ちます ・間柱は、パネル上端から立ちます