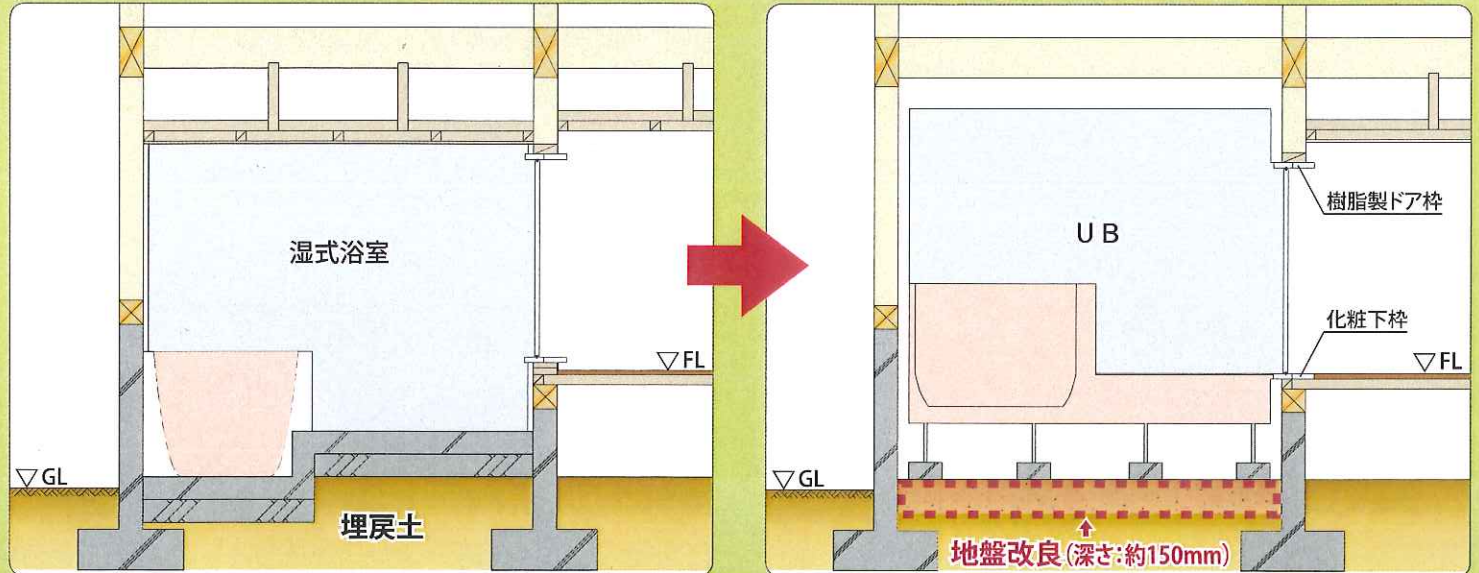


# 速硬地盤改良材 (浴室土間用) NEW

## 当日施工・高強度を実現！！

湿式の浴室からユニットバスにリフォームする際、コンクリートを室内に運び込まなければならず、大変手間が掛かっていました。

Jotoの地盤改良材は、コンクリートを運び込む必要がなく、浴室内に土と水があれば簡単に施工が可能です。



### ■ 施工手順

浴室区画の土間



② 速硬地盤改良材を入れ、混ぜる。



④ 水平になるように転圧する。



① 150mm 穴を掘る。  
(石や砂利等を取り除く)



③ 水を掛け、よく混ぜる。



完成



品名	速硬地盤改良材
品番	EK-18
製品写真	
材質	特殊超速硬セメント
梱包	1袋 (18kg入) / ケース
正価	9,600円 / 袋

#### ■ 取扱いと注意事項

- ◎ 本製品は、袋に記載のある製造年月日から3ヶ月以内のものをご使用ください。
- ◎ 本製品は強アルカリ性を呈し、目、鼻、皮膚等を刺激したり、粘膜に炎症を起こすことがあります。
- ◎ 直接、皮膚に触れたり、目に入らないようにして下さい。
- ◎ 作業時には、保護手袋、防塵マスク、防塵眼鏡等を必ず着用して下さい。
- ◎ 発塵に注意し、十分な換気に配慮して下さい。
- ◎ 目や口に入った場合は、きれいな水で十分に洗眼・うがいをして、直ぐに専門医の診察を受けて下さい。
- ◎ 皮膚に付着した場合は、きれいな水で十分に洗い流して下さい。
- ◎ 本製品の保管には湿気・水分を避けて下さい。

#### 【環境への配慮】

- ◎ 速硬地盤改良材にはごく微量のクロム化合物が含まれており、これを用いた改良土から六価クロムが土壌環境基準を超えて溶出する場合がありますので、ご使用の際は、事前の試験にて溶出確認をお願いします。
- ◎ 土との混合（粉体使用時は締固めも含む）が十分に行われていない場合には、改良土から六価クロムが土壌環境基準を超えて溶出可能性があります。

※ 速硬地盤改良材：1坪当たり約4袋使用

水：地盤改良材1袋当たり 約5ℓ～10ℓ使用